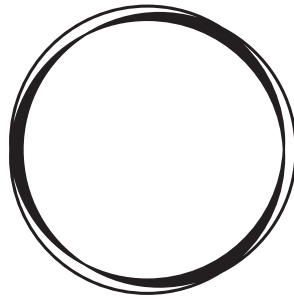


SEHFORM



- 001 Brillen
- 002 Sehanalyse
- 003 Kontaktlinsen
- 004 interdisziplinäre Optometrie
- 005 vergrößernde Sehhilfen
- 006 Kinderoptometrie
- 007 Vision Training
- 008 Sportoptik

**RODENSTOCK**

**BRILLE  
NACH MAß.**

BRILLE / Retro R7059C

**INDIVIDUALISIERTE BRILLENGLÄSER DURCH REVOLUTIONÄRE  
DNEye® AUGENVERMESSUNG.**

Lassen Sie jetzt Ihre Augen mit dem Rodenstock DNEye® Scanner vermessen. Einzigartig in der Welt, werden über 7.000 Messpunkte in Ihr individuelles Brillenglas übertragen. Nur damit erleben Sie die Perfektion des Sehens: schärfste Kontraste, beste Nachtsicht, größte Sehbereiche und natürliche Seheindrücke.

Jetzt einlösen bis 15.06.2019

**55 € RABATT-GUTSCHEIN\***

3D-Augenvermessung  
mit dem DNEye® Scanner



DNEye® optimierte  
Rodenstock Brillengläser

Nähere Informationen und Terminvereinbarung unter Fon 08191. 50 553

\* Einlösbar beim Kauf von Rodenstock Brillengläsern mit DNEye® Optimierung. Nicht mit anderen Rabatten und Gutscheinen kombinierbar. Eine Aktion Ihres teilnehmenden Augenoptikers in Zusammenarbeit mit Rodenstock.



# Voller Durchblick: Revolutionäre 3D Augen- vermessung bei Ihrem Augenoptiker.

Jedes Auge ist anders. Maßgeschneiderte Brillengläser von Rodenstock berücksichtigen das. Vor der Herstellung der Brillengläser wird die individuelle Anatomie des Auges mit dem Rodenstock DNEye® Scanner ermittelt. Als einziger Hersteller der Welt überträgt Rodenstock die dabei gewonnenen biometrischen Daten mit der neuen DNEye® PRO Technologie in Ihr Brillenglas. Das Ergebnis sind die schärfsten und individuellsten Rodenstock Brillengläser aller Zeiten für höchsten Komfort und schnellste Eingewöhnung.

Der hoch innovative DNEye® Scanner misst über die Fehlsichtigkeit hinaus auch individuelle, biometrische Daten des Auges. Das Ergebnis sind maßgeschneiderte Brillengläser, die an jedem einzelnen Durchblickpunkt ideal auf die Augen abgestimmt sind.

Das Sehpotenzial kann erstmals vollkommen ausgeschöpft werden, für Brillenträger bedeutet das ein nie dagewesenes Sehgefühl. Nur so erleben Sie die Perfektion des Sehens: schärfste Kontraste, beste Nachtsicht, größte Sehbereiche und natürliche Seheindrücke.

Brillenträger, die bereits über DNEye®-optimierte Brillengläser verfügen, sind begeistert: 96 % fühlen sich mit ihren neuen DNEye® Brillengläsern rundum wohl, 88 % der Befragten nehmen bei ihrer DNEye® Brille einen höheren Sehkomfort gegenüber ihrer alten Brille wahr\*.

Die maßgeschneiderten Brillengläser mit DNEye® sind sowohl als Gleitsicht- als auch als Einstärkengläser erhältlich.

Weitere Informationen finden Sie unter folgendem Link:  
[www.dneye-scanner.de](http://www.dneye-scanner.de) und unter Fon 08191. 50 553

## Liebe Kundin, lieber Kunde,

gute Beratung fängt mit umfassender Information an. Das wissen wir als Ihr regionaler Fachoptiker ganz genau, weil wir uns bereits seit mehr als 22 Jahren in Landsberg für perfektes Sehen engagieren. Wir lieben unseren Beruf, leben unsere Überzeugung und achten auf Details. Menschen stehen im Mittelpunkt unseres Handelns und inspirieren uns zu Höchstleistungen. Das Auge ist ein unfassbares, faszinierendes Organ, das wir mit Vergnügen schön in Szene setzen. Wir möchten, dass Sie „Sehen“ lieben und schätzen. Wir investieren in neue Technik und arbeiten auf höchstem Niveau, sowohl im Messbereich wie auch in unserer eigenen Werkstatt. Wir fördern eigenverantwortliche Mitarbeiter und deren Weiterentwicklung. Wir spezialisieren uns mit Vergnügen in Randprodukten. Wir übernehmen Verantwortung gegenüber unseren Kunden, Kollegen und Lieferanten. Kommen Sie vorbei, lassen Sie sich beraten und erleben Sie Sehform!

Wir freuen uns Sie zu sehen!

Ihr Team von Sehform

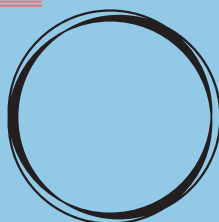


\* Studie durchgeführt von unabhängigen Augenoptikern in Kooperation mit Rodenstock (Schweiz) AG (283 Endverbraucher), Mai 2017 bis Januar 2018. Entspricht Auswahl 1 + 2 auf Bewertungsskala von 1 - 4 (1 -Zustimmung voll und ganz, 4 = überhaupt nicht)

Eine Aktion von Ihrem Augenoptiker

In Kooperation mit

SEHFORM



**R** RODENSTOCK

H-v-Herkomer-Straße 23 // Landsberg // Tel. 08191-50553 // [www.sehform.de](http://www.sehform.de)  
Mo-Fr 9-18 Uhr // Do 9-19 Uhr // Sa 10-16 Uhr // Parkmünzen für die Parkermäßigung (Tiefgaragen) erhältlich